

CNNIC 可信网络服务中心 CRL 下载说明

CNNIC 可信网络服务中心的证书撤销列表 CRL 通过 LDAP 发布，CNNIC 可信网络服务中心所发出的证书的“CRL 分布点”中记录了 CRL 的地址，如下图所示，CRL 的地址为 ldap://tnslsap.cnnic.cn/CN=CRL1,OU=CRL,O=CNNIC SSL,C=CN，用户可以使用 LDAP 浏览器访问此地址获取当前最新的 CRL（IE 浏览器不支持 LDAP 访问）。

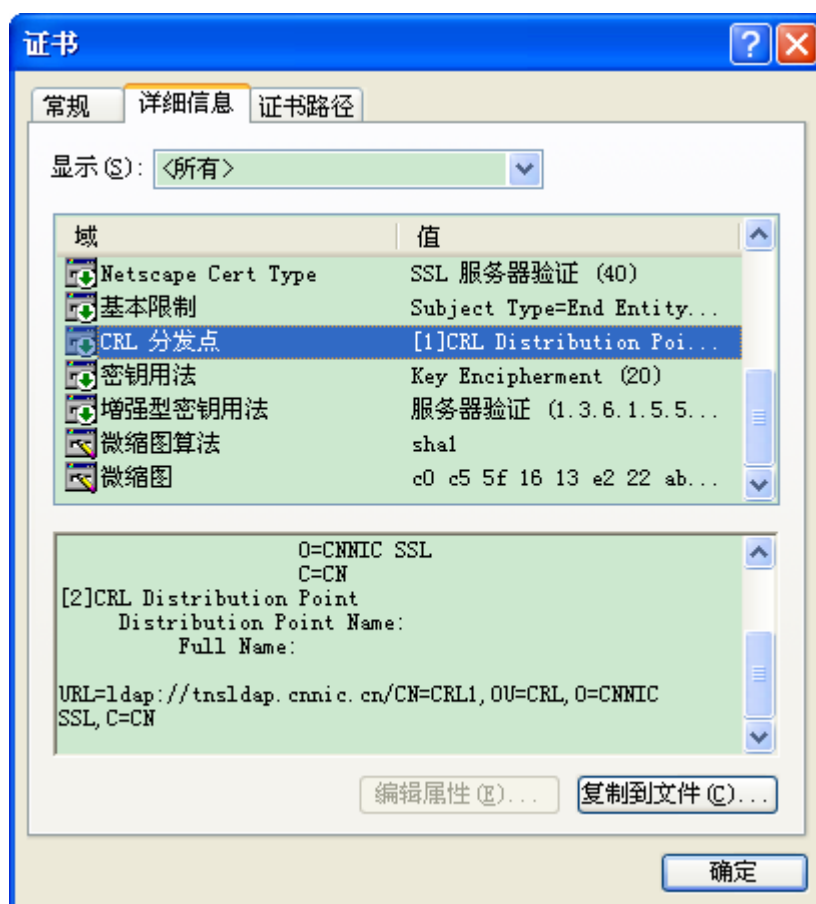


图 1

LDAP 浏览器有很多，用户可以随意在网上下载获取，如下的示例使用的是一个叫 LDAP Browser\Editor 的浏览器（此浏览器需要先安装 Java 2 SDK 才能使用），其他 LDAP 浏览器访问和此类似，都是按照 LDAP 标准协议进行会话的。

点击 lbe.bat 打开浏览器后，页面如下图所示 2 所示：

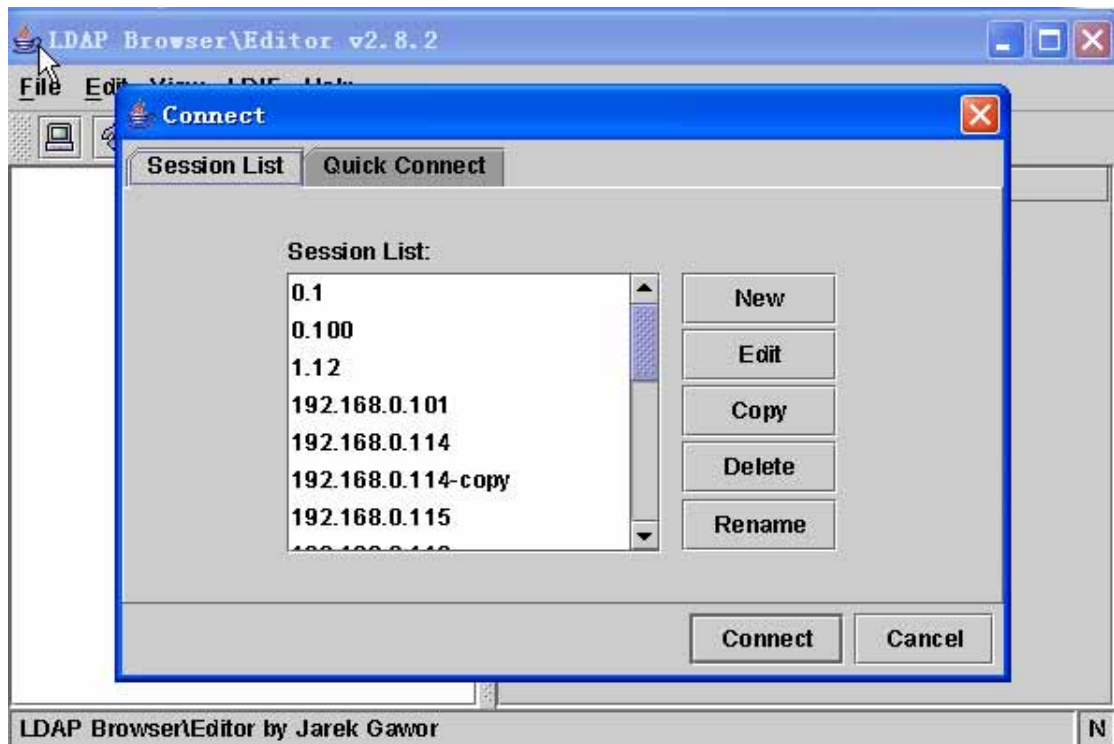


图 2

点击“New”，进入下图 3 所示页面，在 Name 栏输入名字，例如 cnic

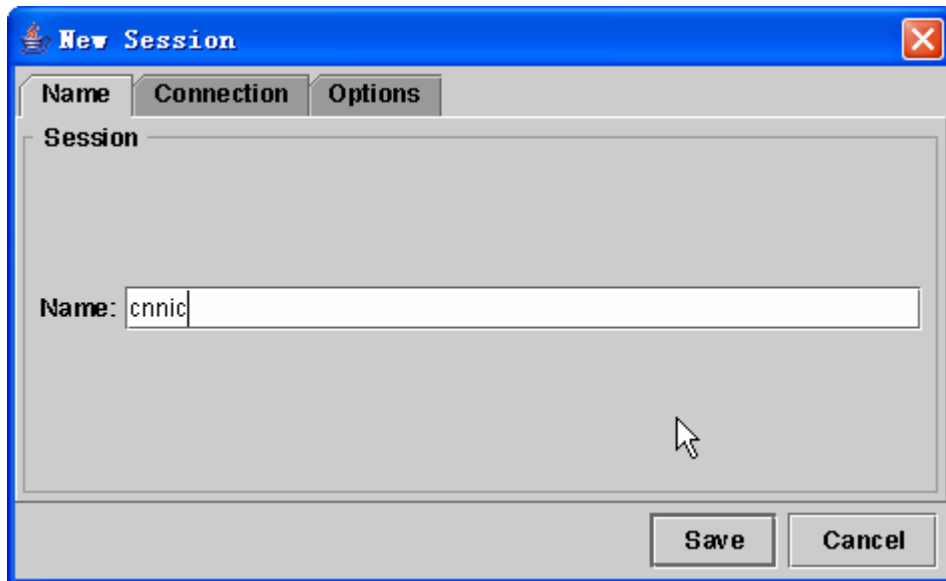


图 3

点击“Connection”，进入下图 4 所示页面，在 host 中输入 tnsldap.cnic.cn，在 Base DN 中输入 CN=CRL1,OU=CRL,O=CNNIC SSL,C=CN，点击“Save”保存，返回图 2 所示页面。

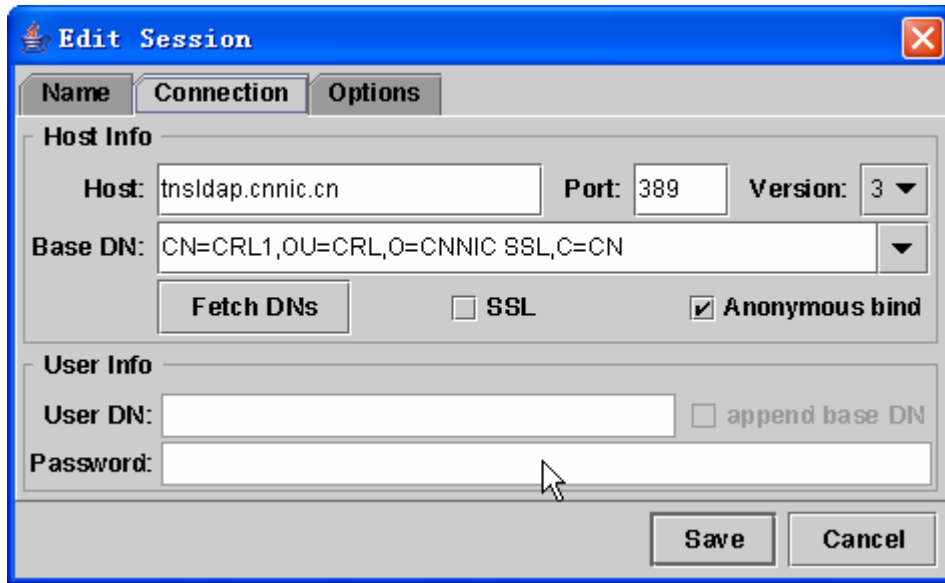


图 4

双击刚刚设置的 cnnic 项,即进入下图 5 所示页面,此时已经访问到了 LDAP 服务器,页面左边是目录,右边是对目录的属性说明。

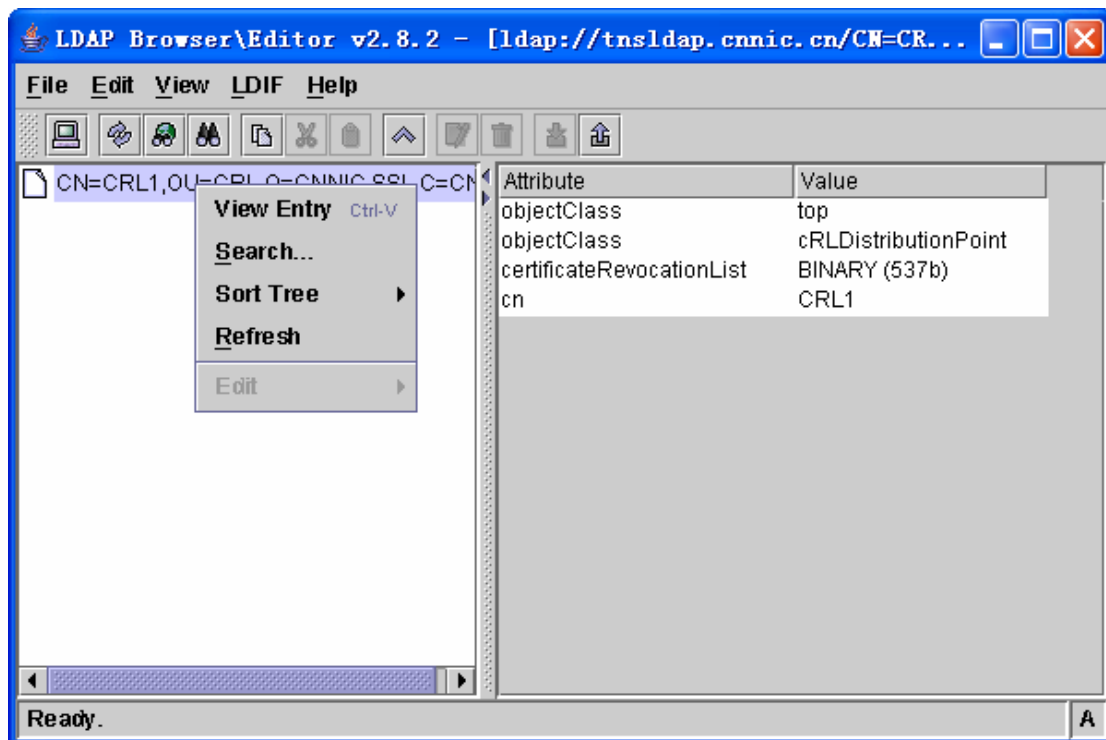


图 5

右键单击左边的目录项,点击 View Entry,进入下图 6 所示页面,点击“ Save as ”即可以下载保存 CNNIC 可信网络服务器中心当前最新的 CRL 文件,下载时文件后缀名请指定为.crl。

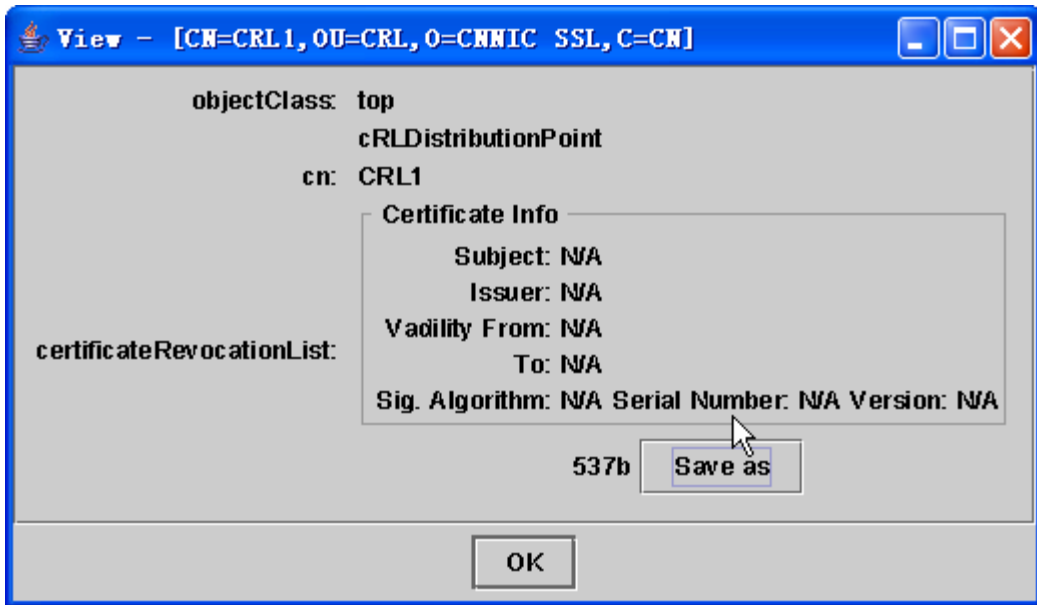


图 6

下载下来的 CRL 文件在 Windows 中可以直接双击打开，其内容如下图 7 所示，用户可以根据自己的需要应用此 CRL 文件。

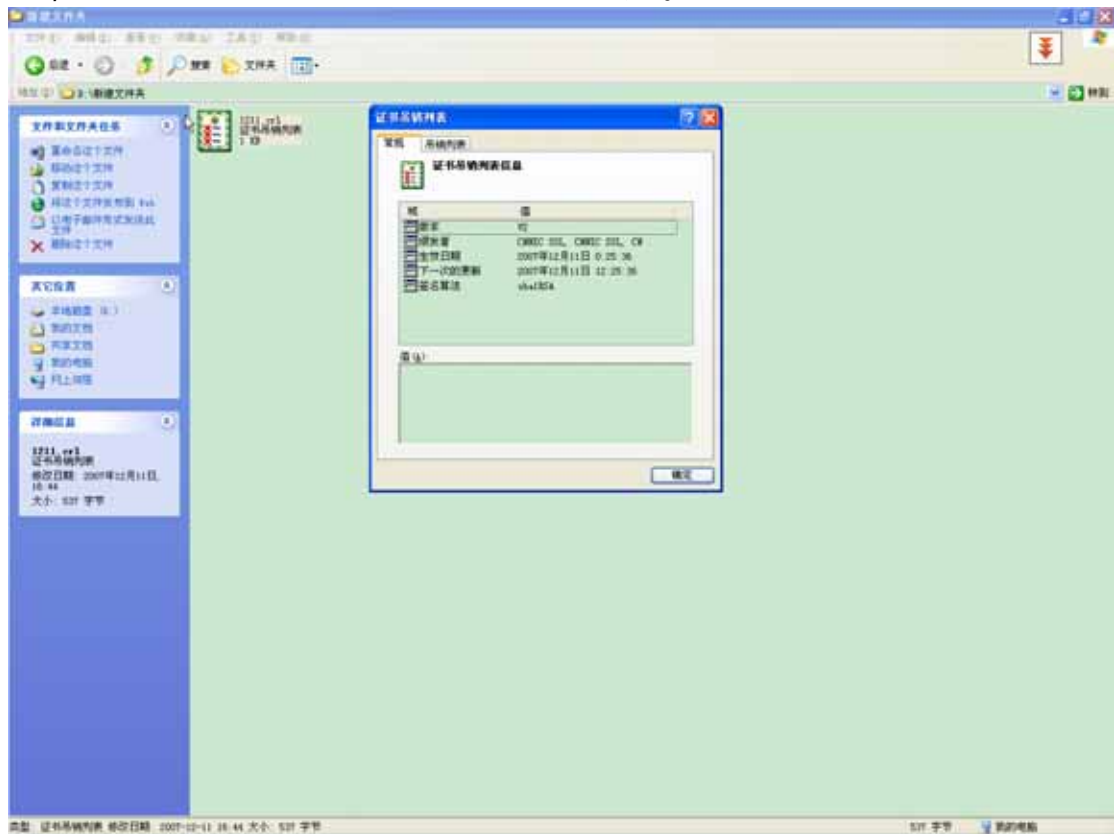


图 7